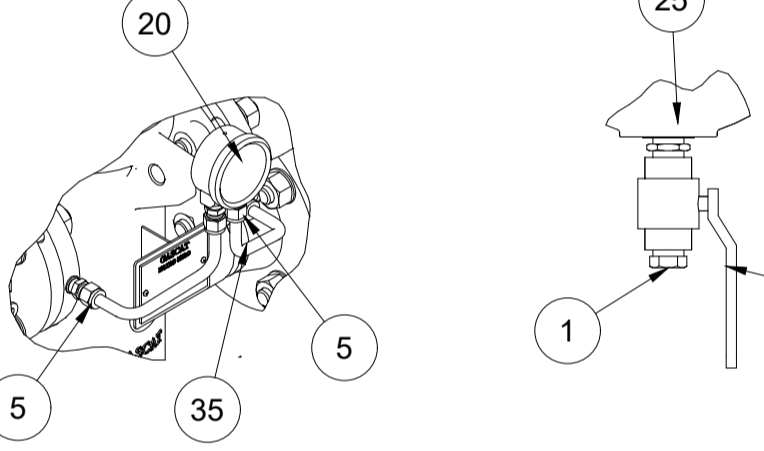
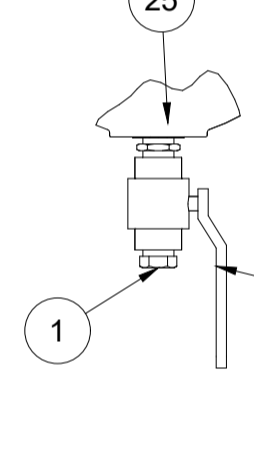


CONDICÕES DE OPERAÇÃO		POS	QTD.	DENOMINAÇÃO	MATERIAL	DIMENSÃO
FLUÍDO	VALOR	1	9	BUJÃO CAB. SEXTAVADA	ASTM A-105	Ø1/2" NPT-M
	GN	2	1	BUJÃO CAB. SEXTAVADA	ASTM A-105	Ø3/4" NPT-M
PRESSÃO DE ENTRADA (Kgf/cm²)	4,0 a 10,0	3	1	CAP ANSI B16.11	ASTM A-234 WPB	Ø2" SCH. 40
PRESSÃO DE SAÍDA (Kgf/cm²)	1,0 a 2,0	4	2	COLETOR 5 VIAS	ASTM A-36	Ø1/2" NPT-M
TEMPERATURA MÉDIA DO GÁS (°C)	20	6	10	CONECTOR RETO MACHO DUPLA ANILHA	AISI-316	Ø1/4"NPT-MxØ10mmOD
DENSIDADE DO GÁS	0,6	7	6	CURVA 90° RL ANSI B 16.11	ASTM A-234 GR. WPB	Ø2" SCH. 40
VAZÃO MÁX. (m³/h)	750	8	96	ESTOJO C/ PORCAS E ARRUELAS Ø5/8" UNC X 3/34" BICROMATIZADO	ASTM A193-B7/194-2H	P/ FLG Ø2" x 150#RF
DENOMINAÇÃO DOS AJUSTES DE FÁBRICA						
AJUSTE REG. ATIVO PRINC. (Kgf/cm²)	2,0	10	2	FILTRO CESTO 50µm ABERT. RÁPIDA GASCAT. METRIUS	ASTM A-216 GR. WCB	Ø2" x 150#RF
AJUSTE REG. ATIVO SEC. (Kgf/cm²)	2,2	11	18	FLANGE W.N. SCH. 40 ANSI B16.5	ASTM A-105	Ø2" x 150# RF
AJUSTE VALV. ALÍVIO (Kgf/cm²)	2,6	12	4	FLANGE W.N. SCH. 40 ANSI B16.5	ASTM A-105	Ø3" x 150# RF
AJUSTE SHUT-OFF (Kgf/cm²)	3,0	13	8	GRAMPO "U" ISOLADO	SA-1020	P/ TUBO Ø2"
		14	2	GRAMPO "U" ISOLADO	SA-1020	P/ TUBO Ø3"
		15	1	JUNTA DE ISOLAMENTO MONOLITICA	API SL GR. B	Ø2" x 150#
		16	24	JUNTA DE VEDAÇÃO Ø1/16"	PAP. HIDRAUL.	Ø2" x 150# RF
		17	3	JUNTA DE VEDAÇÃO Ø1/16"	PAP. HIDRAUL.	Ø3" x 150# RF
		18	1	MANÔMETRO DIAM. MOSTR. 100MM ESC. 0 A 15 Kgf/cm²	AISI-304	Ø1/2" NPT-M
		19	3	MANÔMETRO DIAM. MOSTR. 100MM ESC. 0 A 8 Kgf/cm²	AISI-304	Ø1/2" NPT-M
		20	2	MANÔMETRO DIF. DIAM. MOSTR. 80MM ESC. 0 A 1 Kgf/cm²	AISI-304	Ø1/4" NPT-F
		21	1	MEDIDOR TURBINA G160 C/ 1/1F	ALUMINIO	Ø3" x 150# RF
		22	1	MEIA LÚVA P/ SOLDA DE ENCAIXE 3000# ANSI B16.11	ASTM A-105	Ø3/4" SW
		23	5	MEIA LÚVA ROSCADA 3000# ANSI B16.11	ASTM A-105	Ø1/2" x NPT-F
		24	2	MEIA LÚVA ROSCADA 3000# ANSI B16.11	ASTM A-105	Ø3/4" x NPT-F
		25	11	NIPLE DUPLA SEXT. 3000#	ASTM A-105	Ø1/2" NPT-M
		26	1	NIPLE DUPLA SEXT. 3000#	ASTM A-105	Ø3/4" NPT-M
		27	8	PARAF. CAB. SEXT. C/ ARRUELA Ø5/8" UNC X 2.1/2" CAD/BICR.	ASTM A-193B7	P/ FLG Ø3" x 150# RF
		28	1	PLACA DE IDENTIFICAÇÃO	AL-204	
		29	4	REDUÇÃO CONCÊNTRICA ANSI B16.9	ASTM A-234 GR. WPB	Ø3" x Ø2" SCH. 40
		30	1	RETIFICADOR DE FLUXO 19 TUBOS CONF. AGA 3	AISI-304	Ø3" SCH. 40
		31	1	SUPORTE DA ESTAÇÃO	ASTM A-36	Ø3" SCH. 40
		32	5	TE IGUAL ANSI B 16.11	ASTM A234WPB	Ø2" SCH. 40
		33	2	TEE IGUAL 3000#	ASTM A-105	Ø1/2" NPT-F
		34	1	TERMOM. DIAM. 114MM C/ POÇO "U"-3" ESC. 0 A 50 °C	AISI-316	Ø3/4" NPT-M
		35	1	TUBING S/ COSTURA POLIDO	AISI-316	Ø10mm O.D. x 1.0mm
		36	1	TUBO DE CONDUÇÃO S/ COSTURA - 1.2m	API SL GR. B	Ø3/4" SCH.80
		37	1	TUBO DE CONDUÇÃO S/ COSTURA - 3.5m	API SL GR. B	Ø2" SCH.40
		38	1	TUBO DE CONDUÇÃO S/ COSTURA - 6.2m	API SL GR. B	Ø3" SCH. 40
		39	11	VALV. ESFERA FLUT. PASS. PLENA TRIP. ALAVANCA	ASTM A351 CF8M	Ø1/2" NPT-F 800#
		40	1	VALV. DE ALÍVIO GASCAT. JR CH	ASTM A-216 GR. WCB	Ø3/4" NPT-F
		41	1	VALV. ESFERA FLUTUANTE PASS. PLENA ALAVANCA	ASTM A-105	Ø3/4" SW/NPT 800#
		42	8	VALV. ESFERA TRUNNION PASS. PLENA ALAVANCA	ASTM A-216 GR. WCB	Ø2" x 150# RF
		43	1	VALV. RED. DE PRESSÃO MONITORA ATIVA GASCAT. ARGOS-DIR.	ASTM A-216 WCB	Ø2" x 150# RF
		44	1	VALV. REG. DE PRESSÃO MONITORA ATIVA GASCAT. ARGOS-ESQ.	ASTM A-216 WCB	Ø2" x 150# RF
		45	2	VALV. SHUT-OFF GASCAT. GIPS-FC	ASTM A-216 GR. WCB	Ø2" x 150# RF

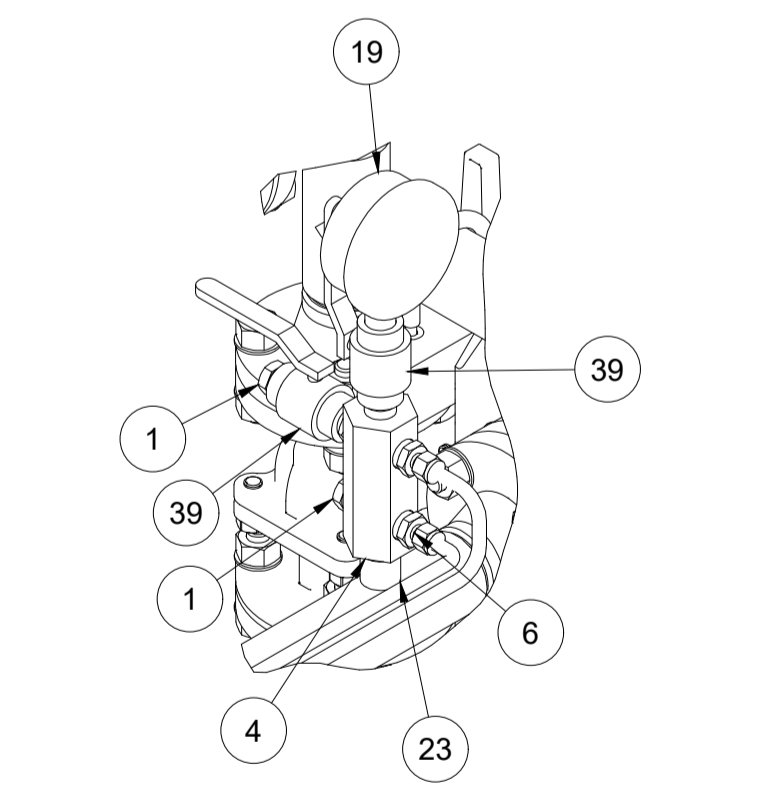
VISTA H-H



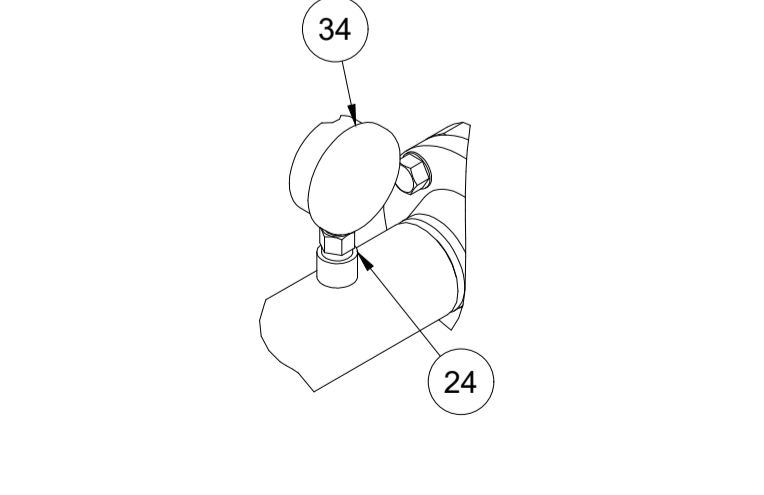
DETALHE C ESCALA 4:25



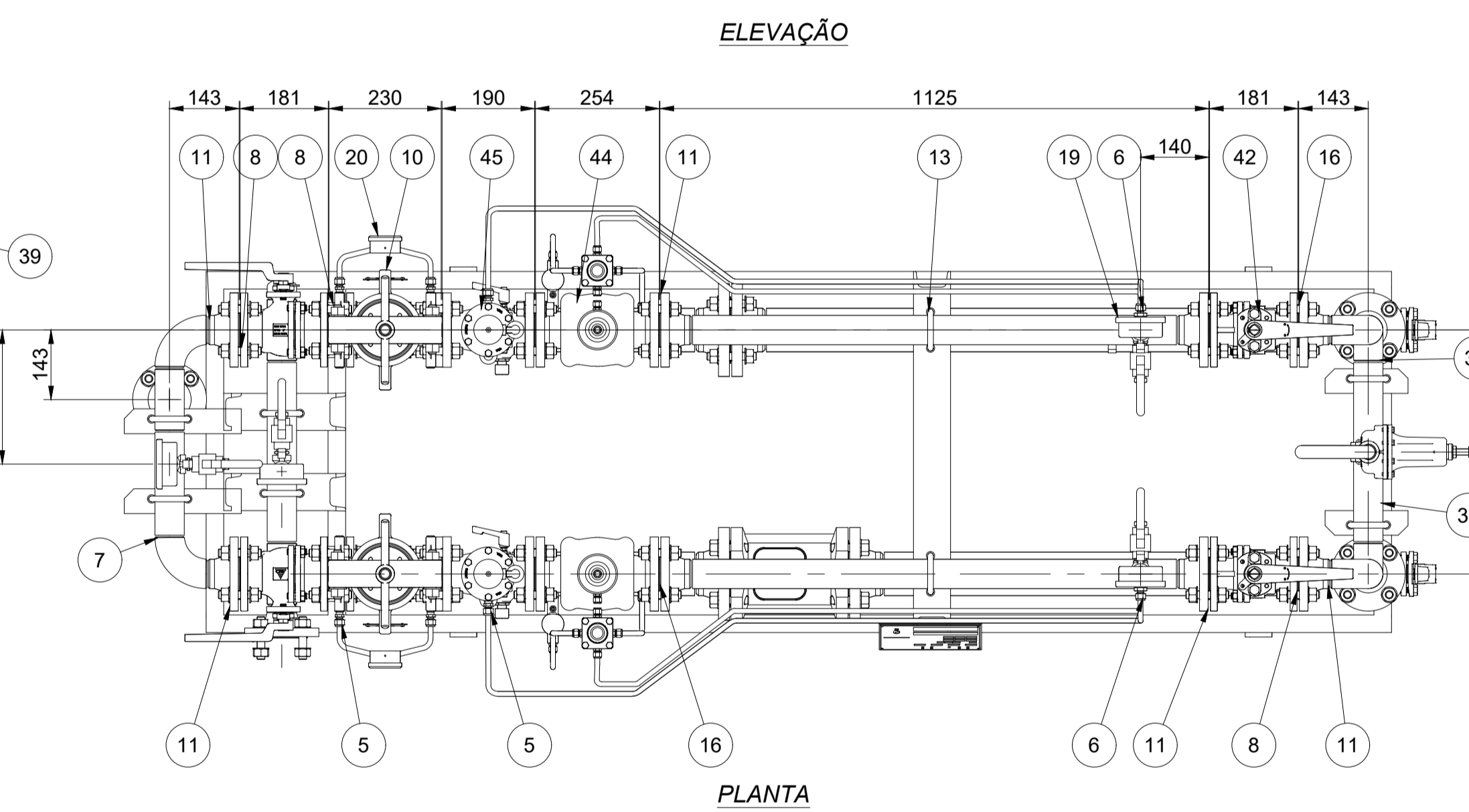
DETALHE D ESCALA 1:5



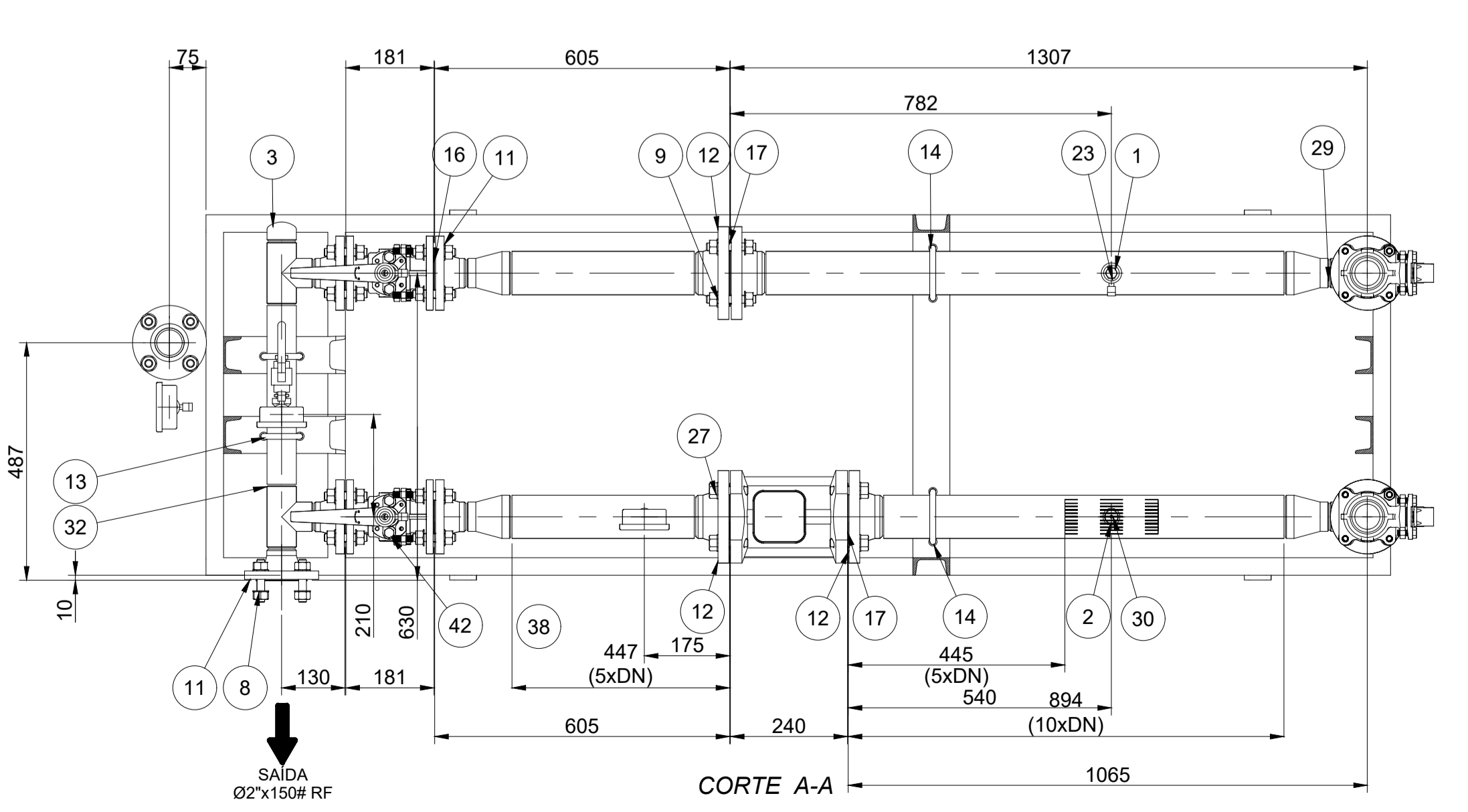
DETALHE E ESCALA 1:5



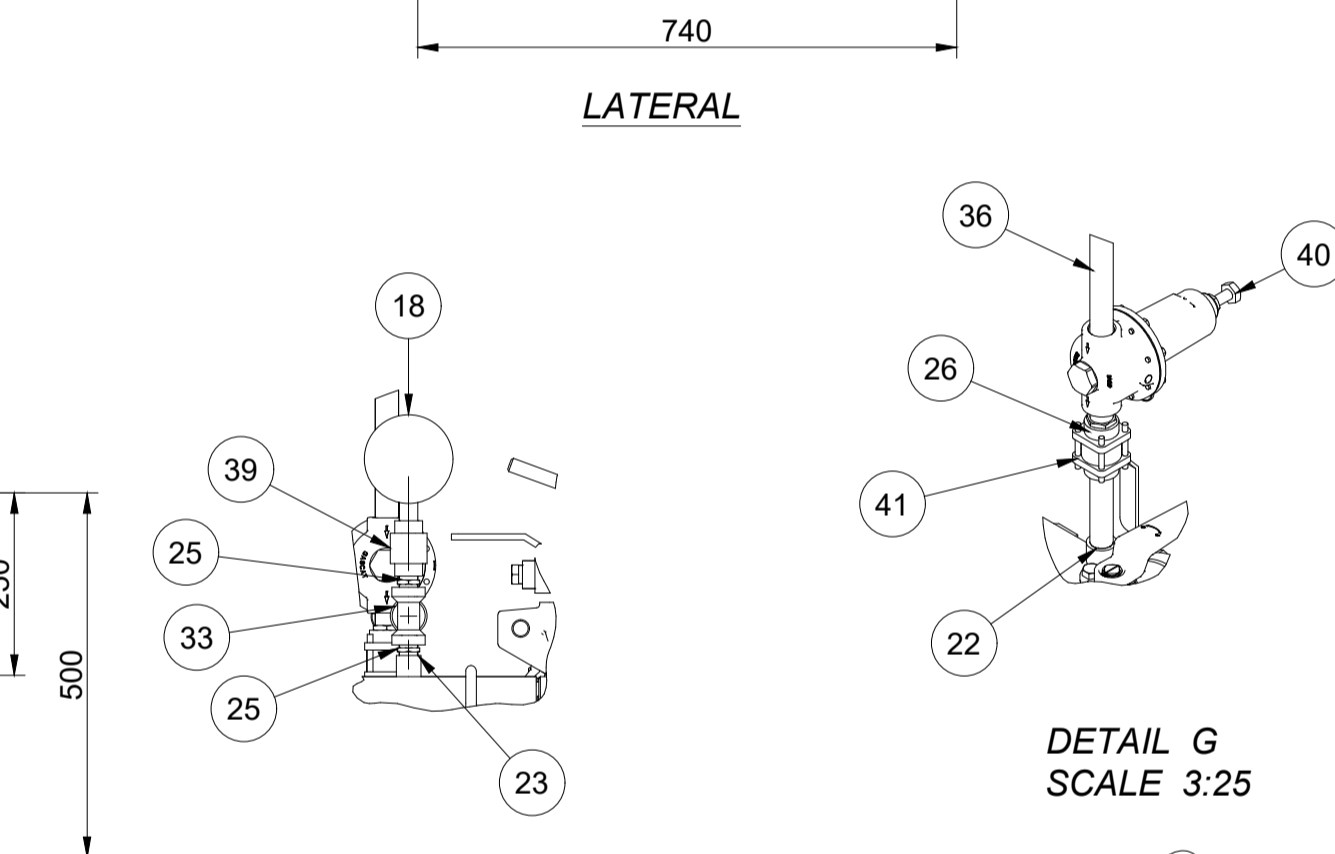
DETALHE F ESCALA 4:25



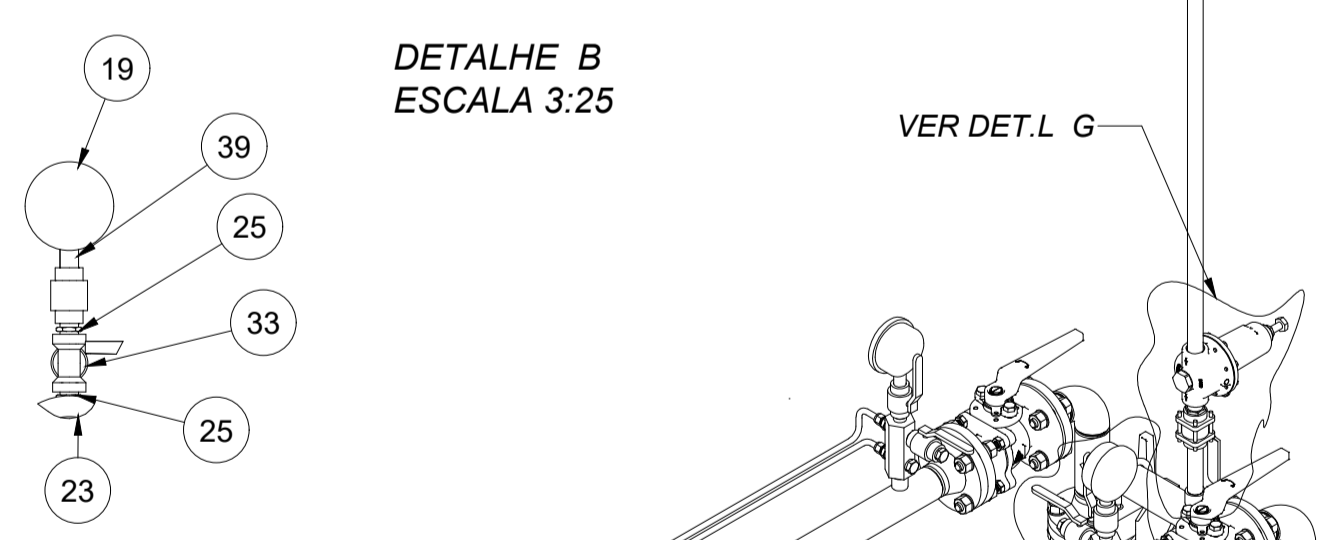
ELEVAÇÃO



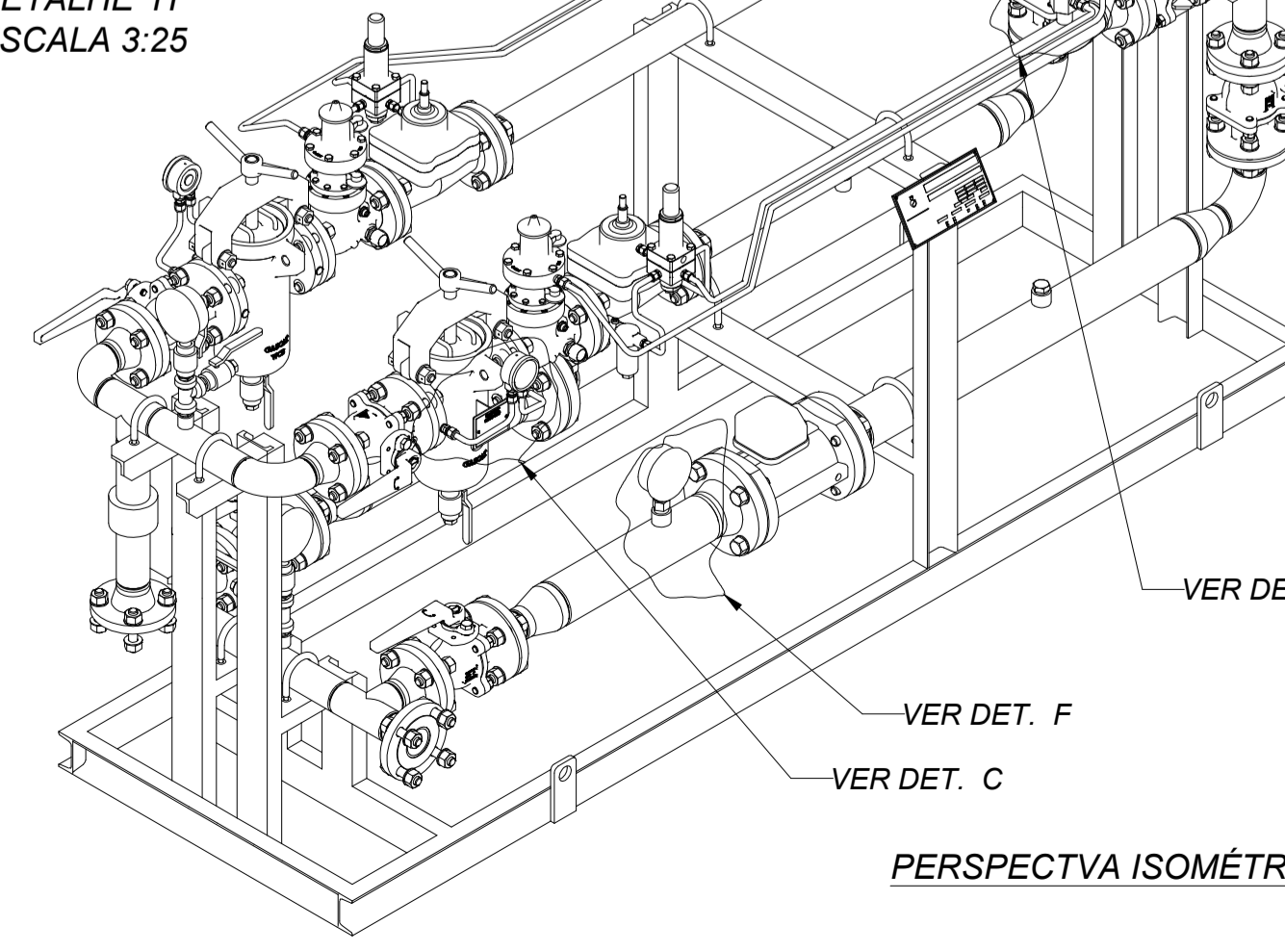
CORTE A-A



DETALHE B ESCALA 3:25



DETAIL G SCALE 3:25



PERSPECTIVA ISOMÉTRICA

CLIENTE	
CEGÁS - COMPANHIA DE GÁS DO CEARÁ	
EQUIPAMENTO	
CONJ. DE REG. E MEDIÇÃO INDUSTRIAL - CRM IND 2 G160 - CLASSE 150#	
CONDICÕES DE OPERAÇÃO	
PRESSÃO DE ENTRADA (M.NormatMax)	4,0 - 10,0
PRESSÃO DE SAÍDA (M.NormatMax)	1,0 - 2,0
VAZÃO (M.NormatMax)	750
TEMPERATURA (M.NormatMax)	20 - 50 °C
FLUÍDO	GN
UNIDADES	Pressão: bar, Pa, kgf/cm², psi
	Vazão: m³/h, m³/d, m³/a

NOTAS:
 1 - PINTURA CONFORME ESP. CEGÁS: ET-810-CGC-007;
 PREPARAÇÃO DE SUPERFÍCIE: JATEAMENTO SA 2.2/17;
 FUNDO: TINTA EPOXI-FOSFATO DE ZINCO DE ALTA ESPESSURA, CONFORME NORMA PETROBRAS N-2630, COM ESPESSURA SECA DE 100µm;
 CORES DE ACABAMENTO C/ 30µm POR DEMÃO: TUBULAÇÃO COR AMARELO MUNSELL 5Y 8/12, CONF. PETROBRÁS 2586;
 VALV. ESFERAS DE ENTRADA VERMELHO MUNSELL 5R 4/14, CONF. PETROBRÁS 1547;
 DEMAIS EQUIPAMENTOS AZUL SEGURANÇA, CONF. PETROBRÁS 4548;
 SKID: PRETO MUNSELL 1/1, CONF. PETROBRÁS0010;
 2 - DOCUMENTOS DE REFERÊNCIA:
 DESENHO DE TUBULAÇÃO CEGÁS: DE-GEN-00814-D-11
 ESPECIFICAÇÃO TÉCNICA CEGÁS: ET-GEN-00007-C-11
 3 - NÃO EXISTE CONTATO METÁLICO ENTRE A TUBULAÇÃO E O SUPORTE, SENDO O ISOLAMENTO FEITO C/ NYLON.
 4 - SOLDAS DEVEREM SER EXAMINADAS (END) C/ "LÍQUIDOS PENETRANTES" (LP) NA RAIZ E SOLDA ACABADA;
 5 - TESTE HIDROSTÁTICO: 1.5 x CLASSE DE PRESSÃO DA TUBULAÇÃO;
 6 - TESTE DE ESTANQUEIDADE (C/ NITROGÊNIO) PRESSÃO DE PROJETO;
 7 - PESO APROXIMADO DA ESTAÇÃO: 650,0 Kg;
 8 - DEVE SER FABRICADO 1 (UM) SPOOL COM A MESMA DIMENSÃO DE FACE-A-FACE DO MEDIDOR DE VAZÃO, PARA TRANSPORTE DO ESMO.

CEGÁS - COMPANHIA DE GÁS DO CEARÁ		ESCALA	
APLICACÃO		TÍTULO	
		1:15	
DESENHO DE CONJUNTO E FABRICAÇÃO			
CRM IND. 2 G160 - CLASSE 150#			
ENG. RESP.	NOME	VISTO	DATA
VERIF.			
PRD.J.			
Nº	Nº GASCAT		Rev.
	DE-122482		2